

Sede di gioco:

## ACCADEMIA SCACCHI MILANO

c/o Circolo Culturale "I Navigli"

Via De Amicis, 17 tel. 328-7194921

[www.accademiascacchimilano.com](http://www.accademiascacchimilano.com)

[info@accademiascacchimilano.com](mailto:info@accademiascacchimilano.com)

Raggiungibile con:

MM linea 2 (fermata S.Ambrogio)

Bus 94 Tram 2 - 3 - 14

### "Romagnoli 1965"

Via Appiani 9

20123 Milano

Tel. +39 02 36767225

Mob. +39 338 5940835



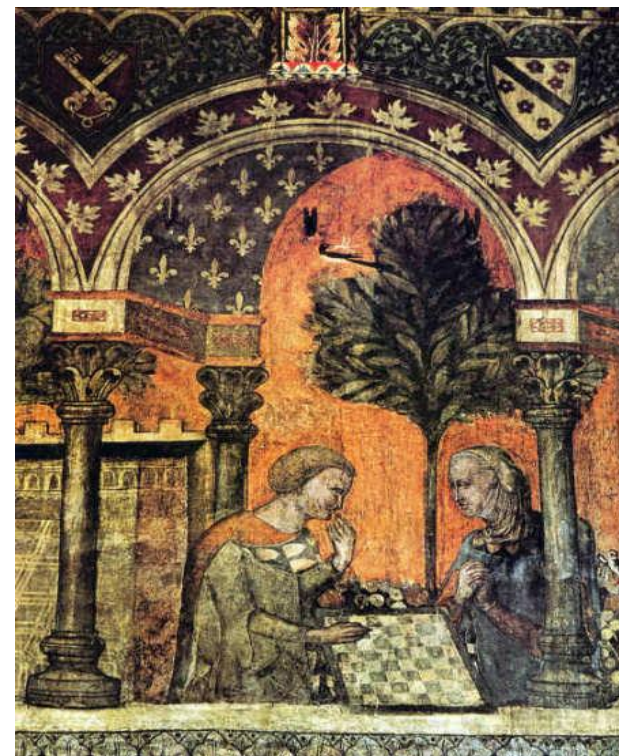
Federazione  
Scacchistica  
Italiana



Italia  
Disciplina Sportiva  
Associata al Coni



## Torneo Felice Bosi Open A - Amatori



Milano, 16 - 18 ottobre 2020

### Torneo Open A: riservato a giocatori con Elo > 1599

CADENZA: 90 min. + 30 sec./mossa dalla prima mossa

### Torneo Amatori: riservato a giocatori con Elo < 1600

CADENZA: 45 min. + 15 sec./mossa dalla prima mossa

I TORNEI SONO VALIDI PER LE VARIAZIONI ELO-FIDE STANDARD

CALENDARIO	Integrale	Amatori
<b>Appello</b>	ven. 16 ott. ore 18:30	sab. 17 ott. ore 9:30
<b>Inizio 1° turno</b>	ven. 16 ott. ore 19:00	sab. 17 ott. ore 10:00
<b>Inizio 2° turno</b>	sab. 17 ott. ore 9:30	sab. 17 ott. ore 14:00
<b>Inizio 3° turno</b>	sab. 17 ott. ore 15:00	sab. 17 ott. ore 17:00
<b>Inizio 4° turno</b>	dom. 18 ott. ore 9:30	dom. 18 ott. ore 9:00
<b>Inizio 5° turno</b>	dom. 18 ott. ore 15:00	dom. 18 ott. ore 11:30
<b>Premiazioni</b>	a seguire	a seguire

### ISCRIZIONI

	Open A	Amatori
Adulti	€ 50	€ 40
Donne e Over 65	€ 40	€ 30
Under 18	€ 30	€ 25
Sconto Soci Accademia	€ 10	€ 10

Preiscrizione on line su **Vesús.org**

**Open A:** entro le ore 15 - **Amatori:** entro le ore 18. di ven. 16 ottobre

Ultime iscrizioni in sede di gioco 30 minuti ante l'appello limitatamente ai posti disponibili.

**INFORMAZIONI** Francesco Gervasio tel. 328-7194921

SARANNO ADOTTATE LE VIGENTI NORME ISTITUZIONALI ANTICOVID E IL PROTOCOLLO FSI PER LE GARE (del. 47/2020)  
**AI PARTECIPANTI E' FATTO OBBLIGO DEL LORO RISPETTO**

### PREMI

	Open A	Amatori
1° class.	€ 300 + targa	Coppa + libro
2° class.	€ 200	Coppa + libro
3° class.	€ 100	Coppa + libro

1° cl. 1799 < Elo < 2000 € 50

1° class. Elo < 1800 € 50

1° cl. Over 65	Targa	Coppa + libro
1a cl. Femminile	Coppa + libro	Coppa + libro
1° cl. Under 16	Coppa + libro	Coppa + libro

### Regolamento

- E' obbligatoria la tessera FSI 2020 agonistica o junior o (solo per giocatori stranieri con id FIDE) titolo equivalente di altra Federazione aderente alla FIDE.
- Il giocatore che raggiungerà la scacchiera con oltre 60 minuti di ritardo (30 minuti per il torneo Amatori) sull'orario di inizio stabilito della sessione di gioco perderà la partita.
- Nell'area della competizione è consentito introdurre strumenti elettronici di comunicazione, purchè conservati spenti e non addosso al giocatore.
- I premi sono indivisibili e non cumulabili.
- Gli abbinamenti saranno fatti col Sistema Svizzero, con possibilità di due turni accelerati in relazione al numero di iscritti di ciascun torneo e a discrezione della direzione di gara.
- L'organizzazione si riserva di apportare a questo Regolamento tutte le modifiche che riterrà necessarie ed utili per un miglior svolgimento della manifestazione.
- Per quanto non contemplato nel presente bando valgono le norme del Regolamento Internazionale FIDE e del Regolamento Tecnico FSI vigenti alla data di inizio del torneo.