

Sede di gioco:

## ACCADEMIA SCACCHI MILANO

c/o Circolo Culturale "I Navigli"

Via De Amicis, 17 tel. 328-7194921

[www.accademiascacchimilano.com](http://www.accademiascacchimilano.com)

[info@accademiascacchimilano.com](mailto:info@accademiascacchimilano.com)

Raggiungibile con:

MM linea 2 (fermata S.Ambrogio)

MM linea 4 (fermata De Amicis)

Bus 94 Tram 2 - 3 - 14

## "Romagnoli 1965"

Via Appiani 9

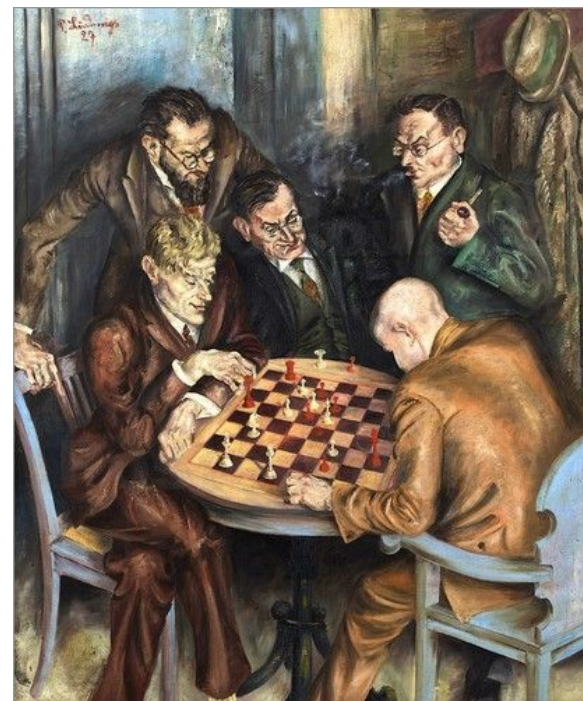
20123 Milano

Tel. +39 02 36767225

Mob. +39 338 5940835



## Il Club del Mercoledì N.1 Torneo Serale per Elo < 1800



Milano, 4/11/2026 - 9/12/2026

## Torneo riservato a giocatori con Elo <1800

CADENZA: 60 min. + 30 sec./mossa delay

IL TORNEO E' VALIDO PER LE VARIAZIONI ELO FIDE Standard

### CALENDARIO

<b>Appello</b>	merc. 4 nov. ore 19:15
<b>Inizio 1° turno</b>	merc. 4 nov. ore 19:30
<b>Inizio 2° turno</b>	merc. 11 nov. ore 19:30
<b>Inizio 3° turno</b>	merc. 18 nov. ore 19:30
<b>Inizio 4° turno</b>	merc. 25 nov. ore 19:30
<b>Inizio 5° turno</b>	merc. 2 dic. ore 19:30
<b>Inizio 6° turno</b>	merc. 9 dic. ore 19:30

### ISCRIZIONI

Adulti	€ 60
Donne e Over 65	€ 50
Under 18	€ 40
Soci ASM Adulti	€ 30
ASM Donne e Over 65	€ 25
ASM Under 18	€ 20

Pagamento con bonifico bancario (la ricevuta va esibita in sede)

**IBAN: IT07 P056 9601 7990 0001 8652 X20**

**Chiusura iscrizioni: lunedì 02.11 ore 20.00 (Vesus).**

**Ultime iscrizioni in sede di gioco 30 minuti prima dell'appello nei limiti della disponibilità.**

**Termine per gli accreditamenti: mercoledì 4.11 ore 19:00.**

I ritardatari - anche se regolarmente iscritti - potrebbero essere ammessi dopo il primo turno (art. 6.2 del RTF).

**Informazioni Francesco Gervasio tel. 328-7194921**

**info@accademiascacchmilano.com;**

### PREMI

1° class.	Coppa + libro
2° class.	Coppa + libro
3° class.	Coppa + libro

1° cl. Over 65	Coppa + libro
1a cl. Femminile	Coppa + libro
1° cl. Under 16	Coppa + libro

### REGOLAMENTO

# Ammissioni: giocatori/giocatrici italiani e stranieri residenti in Italia devono essere tesserati FSI per il 2026 (Tessera Agonistica o Junior); stranieri/e devono essere in possesso di FIN (ID) FIDE rilasciato dalla propria Federazione (possibili eccezioni solo per max 17 anni).

# Il torneo è valido per le variazioni Elo FIDE Standard.

# Sono in vigore i regolamenti FIDE e FSI per l'attività scacchistica agonistica.

# Il Torneo si svolgerà con il sistema Svizzero.

# Criteri di spareggio: Buchholz cut1, Buchholz integrale, ARO (ai fini dell'ARO, l'Elo Italia è equiparato all'Elo FIDE).

# Ritardo tollerato minuti 60.

# L'organizzazione si riserva di apportare al presente bando/regolamento tutte le legittime modifiche che riterrà necessarie ed utili per la buona riuscita della manifestazione.

# E' possibile fumare solo negli spazi riservati ed è vietato introdurre devices elettronici in area torneo secondo le vigenti norme anti cheating.